

EMAUS YACHT

Apartament nr 13



HAMMAK

nr	funkcja pomieszczenia	pow. m2
----	-----------------------	---------

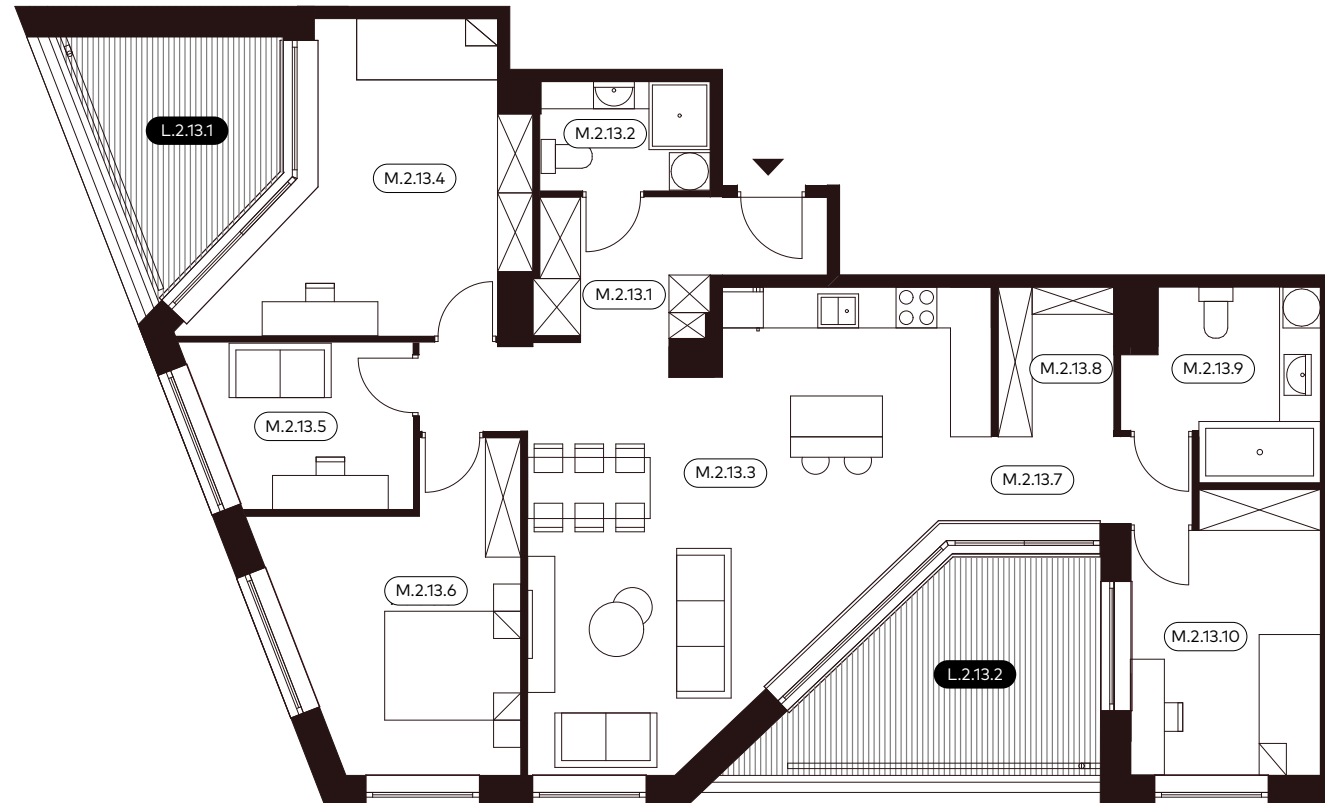
PIĘTRO +2 ↓

M.2.13.1	Przedsiónek	7.08
M.2.13.2	Łazienka I	3.88
M.2.13.3	Salon z aneksem kuchennym	37.55
M.2.13.4	Sypialnia I	15.54
M.2.13.5	Sypialnia II	7.12
M.2.13.6	Sypialnia III	14.06
M.2.13.7	Korytarz	3.57
M.2.13.8	Garderoba	3.62
M.2.13.9	Łazienka II	6.83
M.2.13.10	Sypialnia IV	10.89

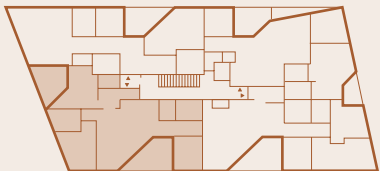
SUMA UŻYTKOWA LOKALU 110.14

CZĘŚCI PRZYNALEŻNE ↓

L.2.13.1	Loggia I	8.33
L.2.13.2	Loggia II	12.46



Umiejscowienie apartamentu



Niniejsza karta oraz zawarte w niej informacje mają charakter poglądowy. Na etapie wykonawstwa mogą wystąpić różnice, w szczególności w zakresie powierzchni lub układzie ścian.

www.hammak.pl • Joanna Kargol, tel. +48 695 818 511