

# EMAUS YACHT

## Apartament nr 16

nr	funkcja pomieszczenia	pow. m2
----	-----------------------	---------

PIĘTRO +3 ↓

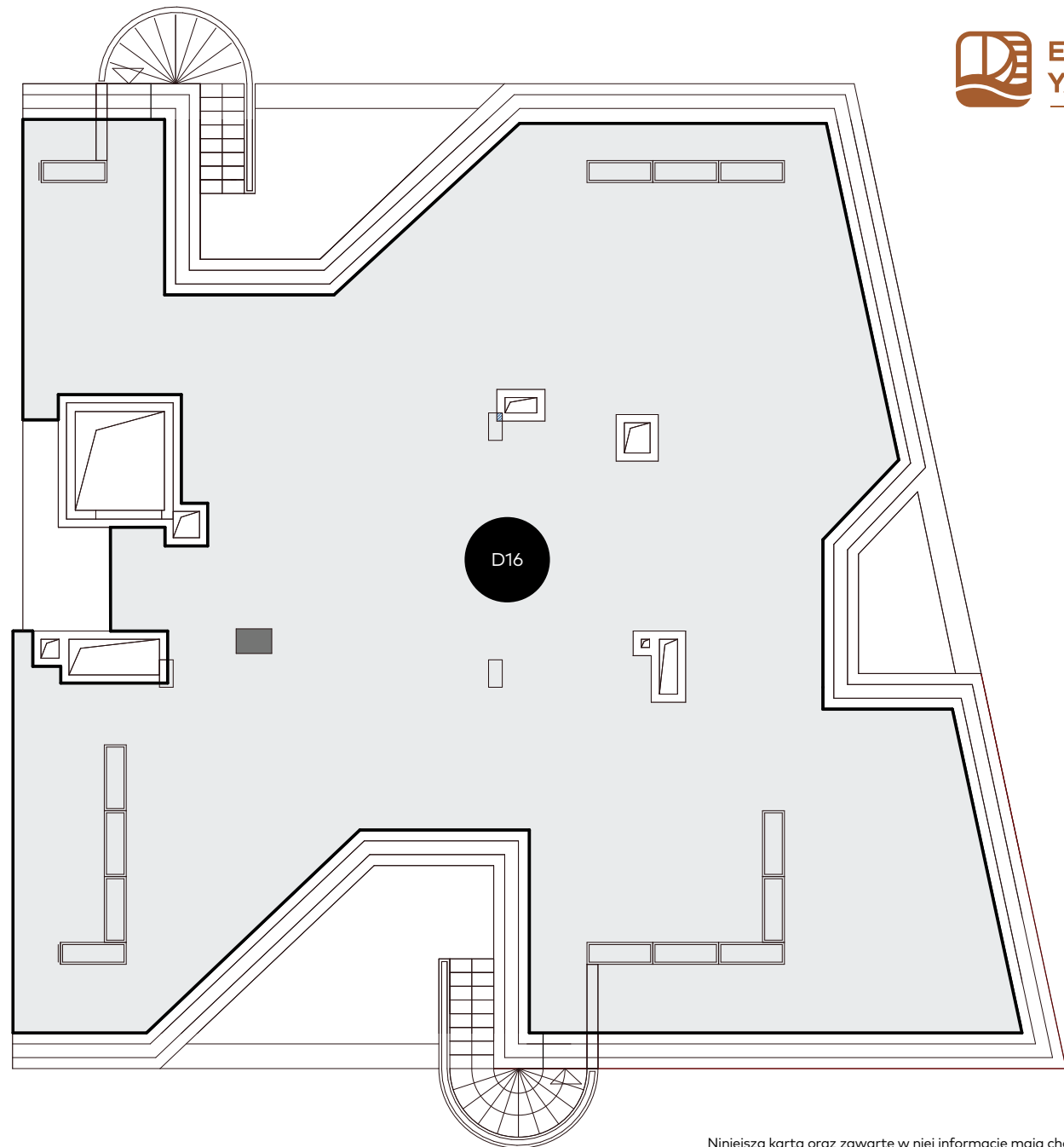
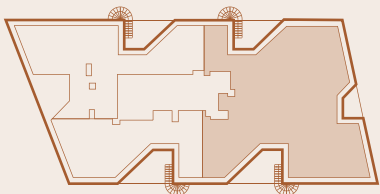
M.3.16.1	Przedsiónek	4.34
M.3.16.2	Korytarz I	13.89
M.3.16.3	Kuchnia z jadalnią	30.01
M.3.16.4	Spizarnia I	1.24
M.3.16.5	Korytarz II	10.63
M.3.16.6	Łazienka I	5.38
M.3.16.7	Sypialnia I	15.84
M.3.16.8	Sypialnia II	20.86
M.3.16.9	Sypialnia III	8.12
M.3.16.10	Garderoba I	3.43
M.3.16.11	Gabinet	13.38
M.3.16.12	Łazienka II	6.66
M.3.16.13	Pralnia	5.77
M.3.16.14	Garderoba II	7.18
M.3.16.15	Korytarz III	6.59
M.3.16.16	Salon	44.85
M.3.16.17	Spizarnia II	1.43
M.3.16.18	WC	2.34
M.3.16.19	Sypialnia IV	8.46

**SUMA UŻYTKOWA LOKALU 210.40**

CZĘŚCI PRZYNALEŻNE ↓

L.3.16.1	Loggia I	11.82
L.3.16.2	Loggia II	5.07
L.3.16.3	Loggia III	8.36
D16	Dach	218.30

Umiejscowienie apartamentu



HAMMAK

2 / 2

Niniejsza karta oraz zawarte w niej informacje mają charakter poglądowy. Na etapie wykonawstwa mogą wystąpić różnice, w szczególności w zakresie powierzchni lub układzie ścian.

www.hammak.pl • Joanna Kargol, tel. +48 695 818 511