

EMAUS YACHT

Apartament nr 19



HAMMAK

nr	funkcja pomieszczenia	pow. m2
----	-----------------------	---------

PIĘTRO +3 ↓

M.3.19.1	Przedsiónek	11.21
----------	-------------	-------

M.3.19.2	Łazienka I	8.15
----------	------------	------

M.3.19.3	Sypialnia I	19.61
----------	-------------	-------

M.3.19.4	Korytarz	12.95
----------	----------	-------

M.3.19.5	Sypialnia II	8.04
----------	--------------	------

M.3.19.6	Sypialnia III	7.28
----------	---------------	------

M.3.19.7	Łazienka II	5.23
----------	-------------	------

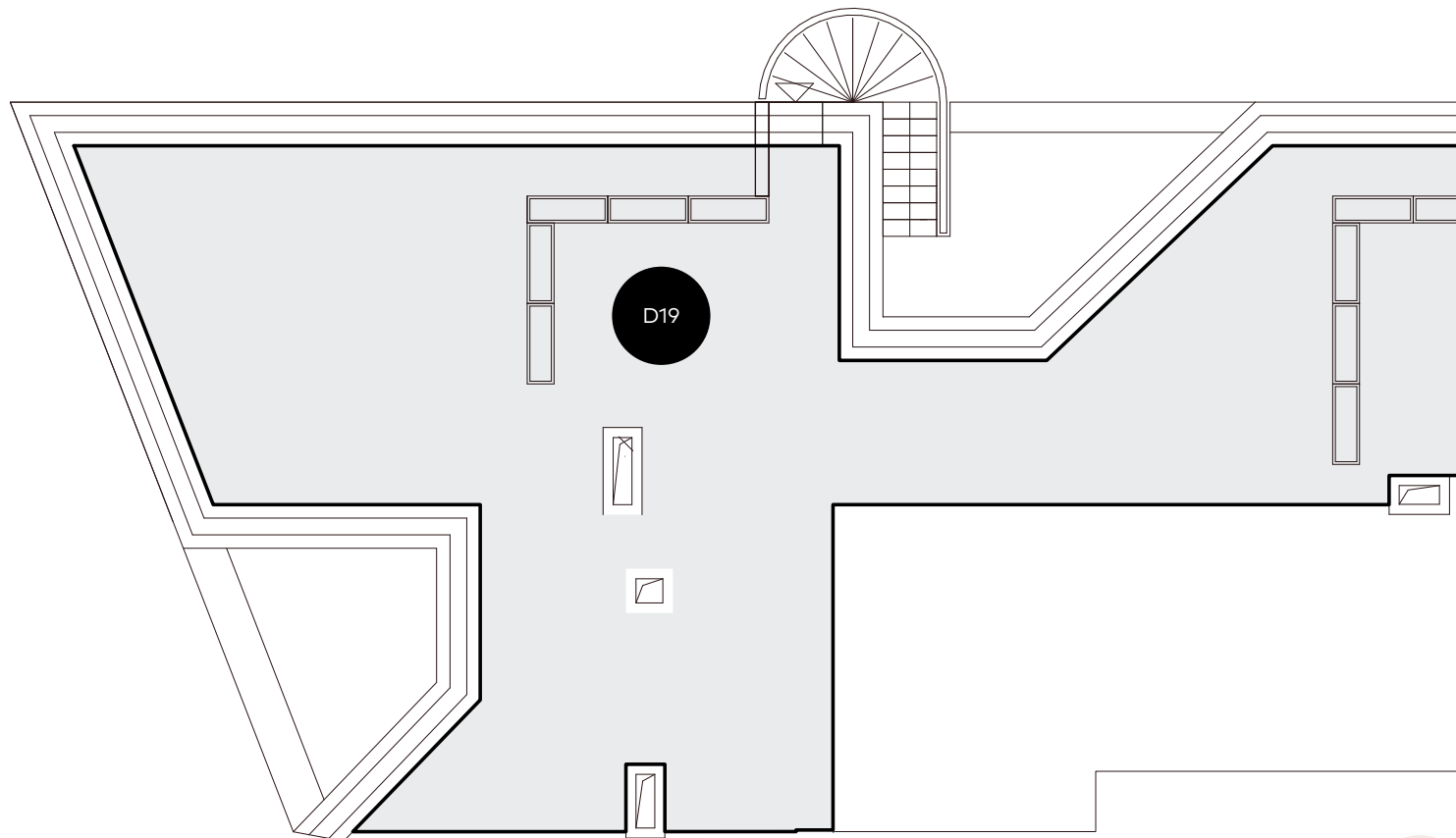
M.3.19.8	Salon z aneksem kuchennym	31.45
----------	---------------------------	-------

SUMA UŻYTKOWA LOKALU 103.92

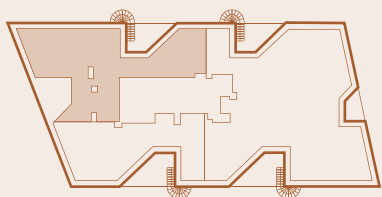
CZĘŚCI PRZYNALEŻNE ↓

L.3.19.1	Loggia	9.91
----------	--------	------

D19	Dach	114.81
-----	------	--------



Umiejscowienie apartamentu



2 / 2

Niniejsza karta oraz zawarte w niej informacje mają charakter poglądowy. Na etapie wykonawstwa mogą wystąpić różnice, w szczególności w zakresie powierzchni lub układzie ścian.

www.hammak.pl • Joanna Kargol, tel. +48 695 818 511