

EMAUS YACHT

Apartament nr 5



HAMMAK

nr	funkcja pomieszczenia	pow. m2
----	-----------------------	---------

PIĘTRO 0 ↓

M.0.5.1	Przedsiónek	4.73
---------	-------------	------

M.0.5.2	Korytarz I	6.54
---------	------------	------

M.0.5.3	Łazienka I	7.35
---------	------------	------

M.0.5.4	Sypialnia I	21.01
---------	-------------	-------

M.0.5.5	Korytarz II	13.04
---------	-------------	-------

M.0.5.6	Sypialnia II	8.04
---------	--------------	------

M.0.5.7	Sypialnia III	7.28
---------	---------------	------

M.0.5.8	Łazienka II	5.23
---------	-------------	------

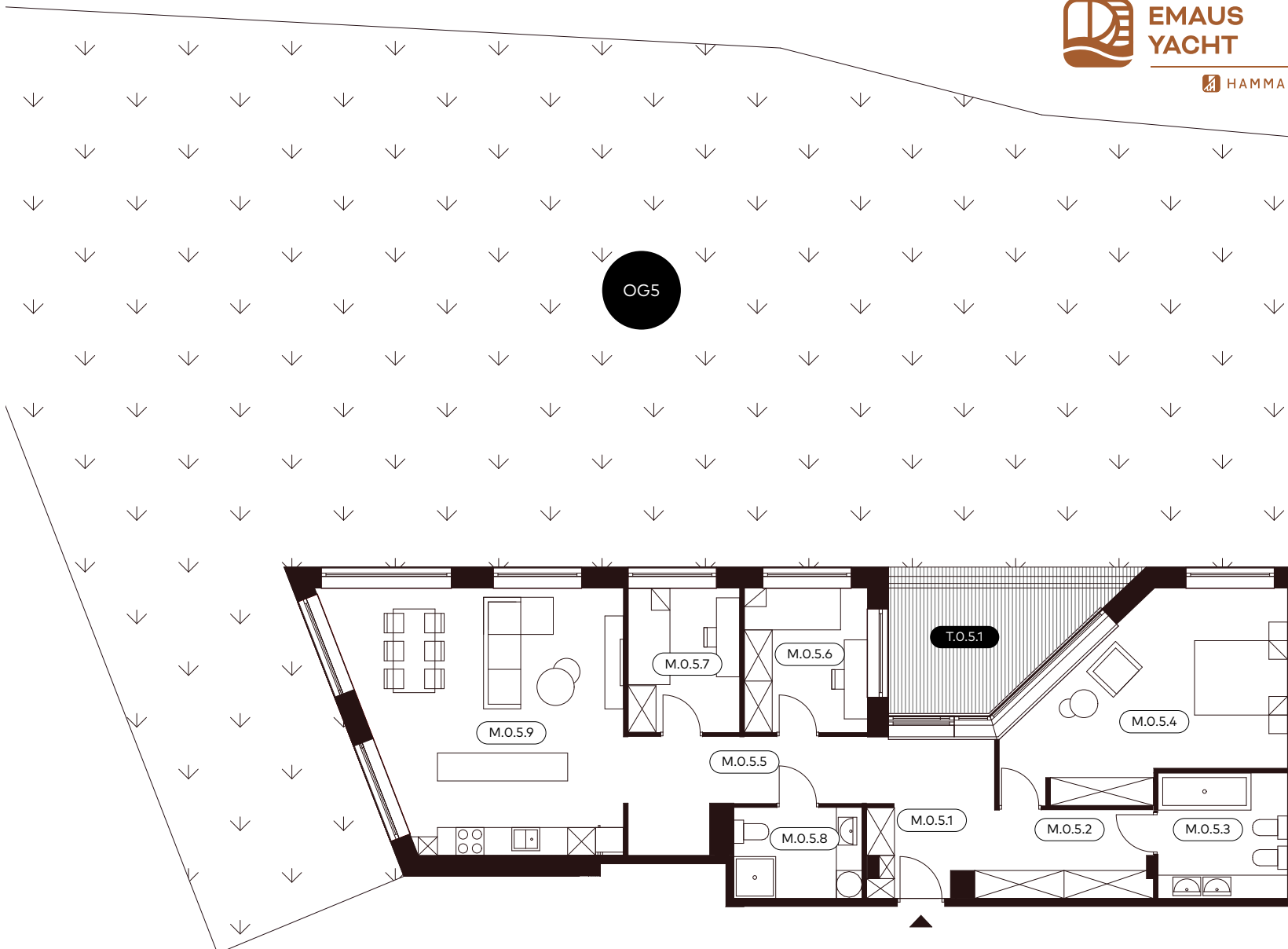
M.0.5.9	Salon z aneksem kuchennym	31.45
---------	---------------------------	-------

SUMA UŻYTKOWA LOKALU 104.67

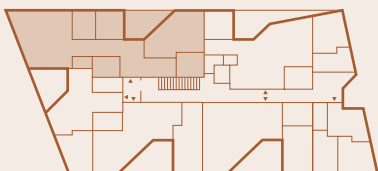
CZĘŚCI PRZYNALEŻNE ↓

T.0.5.1	Taras	12.30
---------	-------	-------

OG5	Ogród	350.27
-----	-------	--------



Umiejscowienie apartamentu



Niniejsza karta oraz zawarte w niej informacje mają charakter poglądowy. Na etapie wykonawstwa mogą wystąpić różnice, w szczególności w zakresie powierzchni lub układzie ścian.

www.hammak.pl • Joanna Kargol, tel. +48 695 818 511