

# Apartament nr B.1.B5

↳ Budynek B5 | C5



ŁOKIETKA  
PARK LANE

HAMMAK

nr	funkcja pomieszczenia	pow. m <sup>2</sup>
POZIOM 0		↓
B.1.1	Przedsiónek	3,68
B.1.2	Komunikacja	6,22
B.1.3	Pokój dzienny i kuchnia	32,29
B.1.4	Pokój	9,16
B.1.5	Pokój	9,33
B.1.6	Pokój	14,34
B.1.7	Łazienka	5,7
B.1.8	Łazienka	4,84
B.1.9	Pom. gospodarcze	4,22
<b>SUMA UŻYTKOWA LOKALU</b>		<b>89,78</b>
CZĘŚCI PRZYNALEŻNE		↓
C.1.g	Garaż	20,6
O.1.B5	Ogród	69,53
O.2.B5	Ogród	28,3

POZIOM 0

B.1.1 Przedsiónek 3,68

B.1.2 Komunikacja 6,22

B.1.3 Pokój dzienny i kuchnia 32,29

B.1.4 Pokój 9,16

B.1.5 Pokój 9,33

B.1.6 Pokój 14,34

B.1.7 Łazienka 5,7

B.1.8 Łazienka 4,84

B.1.9 Pom. gospodarcze 4,22

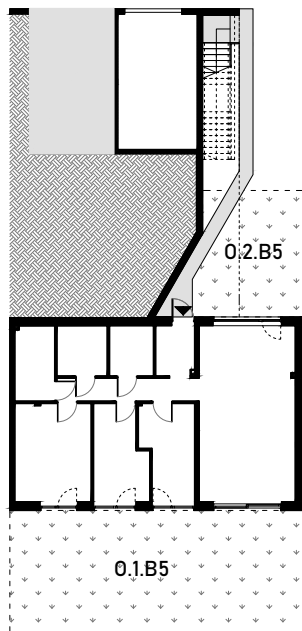
**SUMA UŻYTKOWA LOKALU 89,78**

CZĘŚCI PRZYNALEŻNE

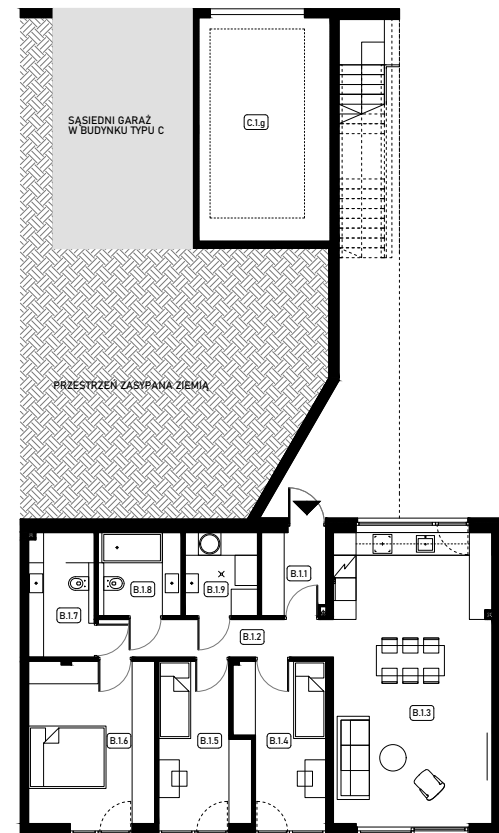
C.1.g Garaż 20,6

O.1.B5 Ogród 69,53

O.2.B5 Ogród 28,3



OGRÓD



POZIOM 0

Lokalizacja budynku

