

Apartament nr B.2.B10

↳ Budynek B10 | C10

nr	funkcja pomieszczenia	pow. m ²
----	-----------------------	---------------------

POZIOM 1 ↓

B.2.1	Przedsiónek	3,52
B.2.2	Pom. gospodarcze	5,5
B.2.3	Łazienka	5,35
B.2.4	Pokój	14,54
B.2.5	Komunikacja	2,34
B.2.6	Pokój dzienny i kuchnia	57,94

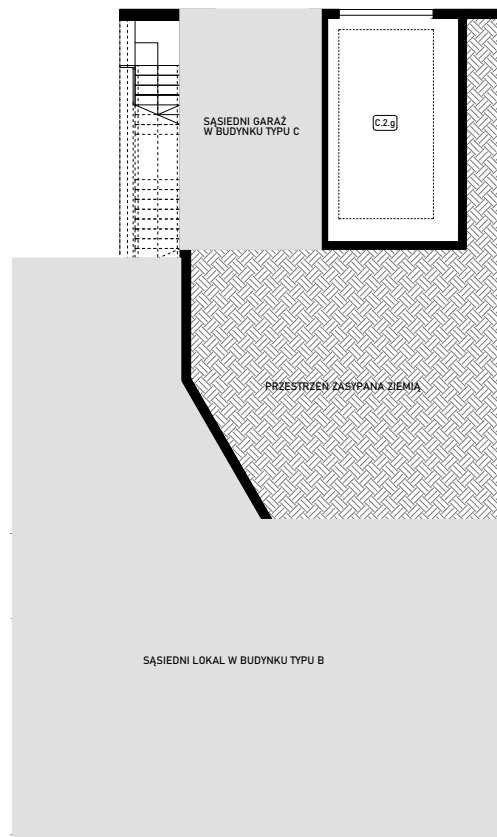
POZIOM 2 ↓

B.2.a	Antresola	48,21
-------	-----------	-------

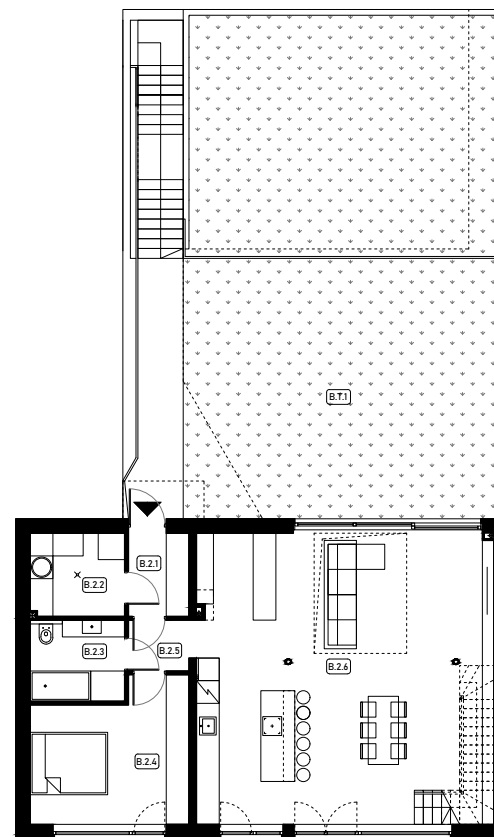
SUMA UŻYTKOWA LOKALU 137,4

CZĘŚCI PRZYNALEŻNE ↓

C.2.g	Garaż	20,6
B.T.1	Taras	66,37
B.T.2	Taras	9,9



POZIOM 0



POZIOM 1



POZIOM 2

Lokalizacja budynku

