

POZIOM -1

Floor plan

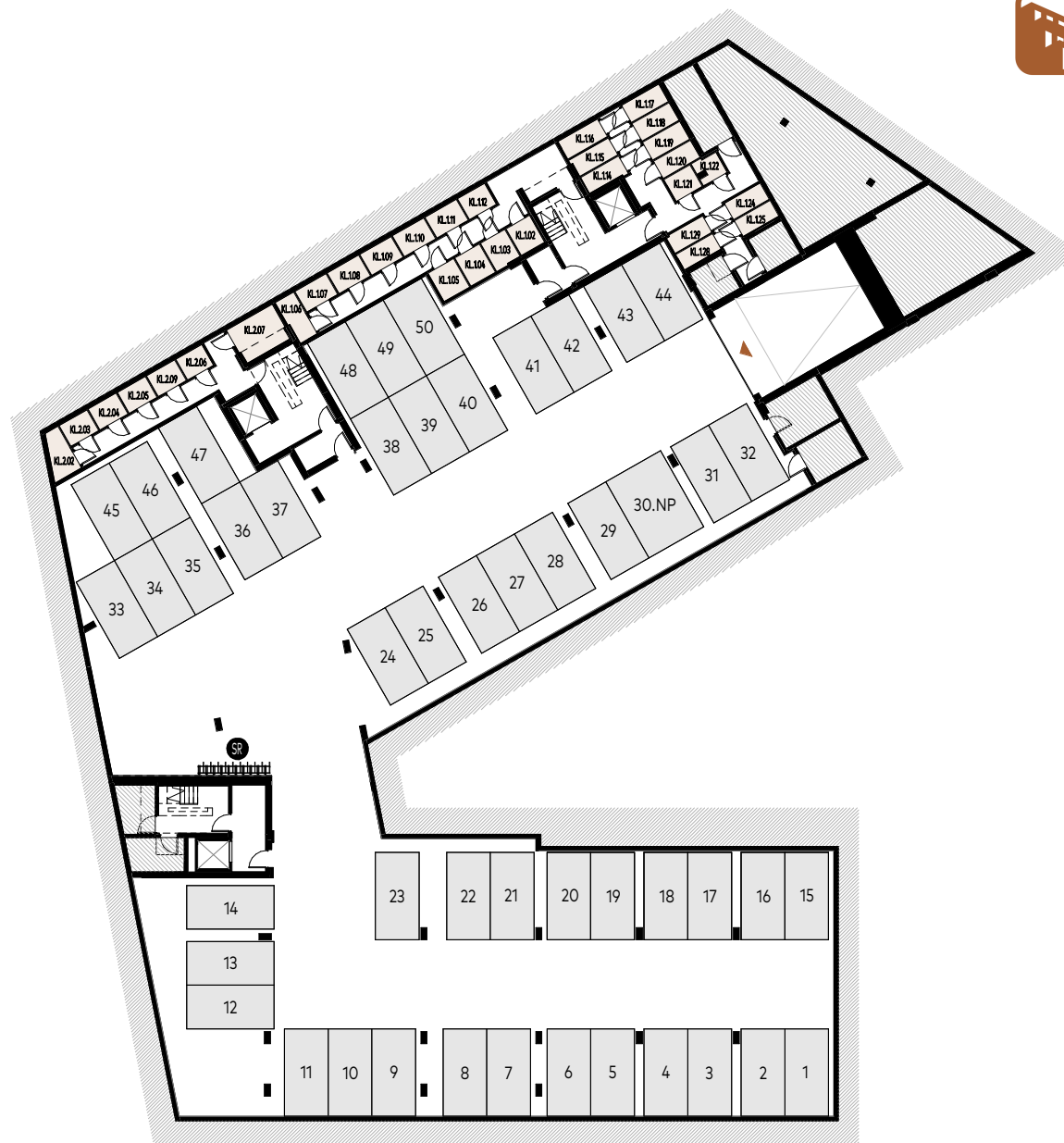


BIAŁOPRĄDNICKA
PARK

HAMMAK

KOMÓRKI LOKATORSKIE ↓

KL.1.02	2.74 m ²
KL.1.03	2.92 m ²
KL.1.04	3.03 m ²
KL.1.05	3.18 m ²
KL.1.06	3.26 m ²
KL.1.07	2.82 m ²
KL.1.08	2.85 m ²
KL.1.09	2.85 m ²
KL.1.10	2.85 m ²
KL.1.11	2.85 m ²
KL.1.12	2.46 m ²
KL.1.14	2.67 m ²
KL.1.15	2.83 m ²
KL.1.16	3.02 m ²
KL.1.17	2.78 m ²
KL.1.18	2.82 m ²
KL.1.19	2.85 m ²
KL.1.20	2.75 m ²
KL.1.21	2.48 m ²
KL.1.22	1.96 m ²
KL.1.24	2.51 m ²
KL.1.25	2.44 m ²
KL.1.28	2.46 m ²
KL.1.29	2.62 m ²
KL.2.02	3.59 m ²
KL.2.03	2.51 m ²
KL.2.04	2.54 m ²
KL.2.05	2.54 m ²
KL.2.06	2.36 m ²
KL.2.07	3.90 m ²
KL.2.09	2.54 m ²



Niniejsza karta oraz zawarte w niej informacje mają charakter poglądowy. Na etapie wykonawstwa mogą wystąpić różnice, w szczególności w zakresie powierzchni lub układzie ścian.

www.hammak.pl

• Anna Kołodziejska, tel. +48 571 006 649

PARTER

Floor plan



BIAŁOPRĄDNIKA
PARK

HAMMAK

MIESZKANIE M0.01

Powierzchnia mieszkania	59.06 m ²
Taras	5.18 m ²
Ogród	36.73 m ²

MIESZKANIE M0.02

Powierzchnia mieszkania	50.05 m ²
Taras	8.13 m ²
Ogród	15.15 m ²

MIESZKANIE M0.03

Powierzchnia mieszkania	40.15 m ²
Taras	7.24 m ²
Ogród	16.07 m ²

MIESZKANIE M0.04

Powierzchnia mieszkania	92.86 m ²
Taras	3.64 m ²
Ogród	52.06 m ²

MIESZKANIE M0.05

Powierzchnia mieszkania	46.14 m ²
Taras	3.66 m ²
Ogród	74.21 m ²

MIESZKANIE M0.06

Powierzchnia mieszkania	36.44 m ²
Taras	6.36 m ²
Ogród	25.73 m ²

MIESZKANIE M0.07

Powierzchnia mieszkania	55.71 m ²
Taras	9.98 m ²
Ogród	23.75 m ²

MIESZKANIE M0.08

Powierzchnia mieszkania	35.95 m ²
Taras	4.75 m ²
Ogród	45.25 m ²

MIESZKANIE M0.09

Powierzchnia mieszkania	36.82 m ²
Taras	2.35 m ²
Ogród	27.82 m ²



Niniejsza karta oraz zawarte w niej informacje mają charakter poglądowy. Na etapie wykonawstwa mogą wystąpić różnice, w szczególności w zakresie powierzchni lub układuć ścian.

www.hammak.pl

• Anna Kołodziejska, tel. +48 571 006 649

PIĘTRO +1

Floor plan



BIAŁOPRĄDNICKA
PARK

HAMMAK

MIESZKANIE M1.01

Powierzchnia mieszkania	124.69 m ²
Taras	180.02 m ²
Loggia	2.61 m ²

MIESZKANIE M1.02

Powierzchnia mieszkania	28.54 m ²
Balkon	4.95 m ²

MIESZKANIE M1.03

Powierzchnia mieszkania	48.24 m ²
Balkon	8.00 m ²

MIESZKANIE M1.04

Powierzchnia mieszkania	40.32 m ²
Balkon	7.02 m ²

MIESZKANIE M1.05

Powierzchnia mieszkania	68.57 m ²
Taras	34.10 m ²

MIESZKANIE M1.06

Powierzchnia mieszkania	49.04 m ²
Taras	63.48 m ²

MIESZKANIE M1.07

Powierzchnia mieszkania	56.92 m ²
Balkon	6.20 m ²

MIESZKANIE M1.08

Powierzchnia mieszkania	36.23 m ²
Loggia	4.42 m ²

MIESZKANIE M1.09

Powierzchnia mieszkania	36.72 m ²
Loggia	2.10 m ²

MIESZKANIE M1.10

Powierzchnia mieszkania	59.12 m ²
Loggia	2.48 m ²

MIESZKANIE M1.11

Powierzchnia mieszkania	55.73 m ²
Loggia	2.48 m ²

MIESZKANIE M1.12

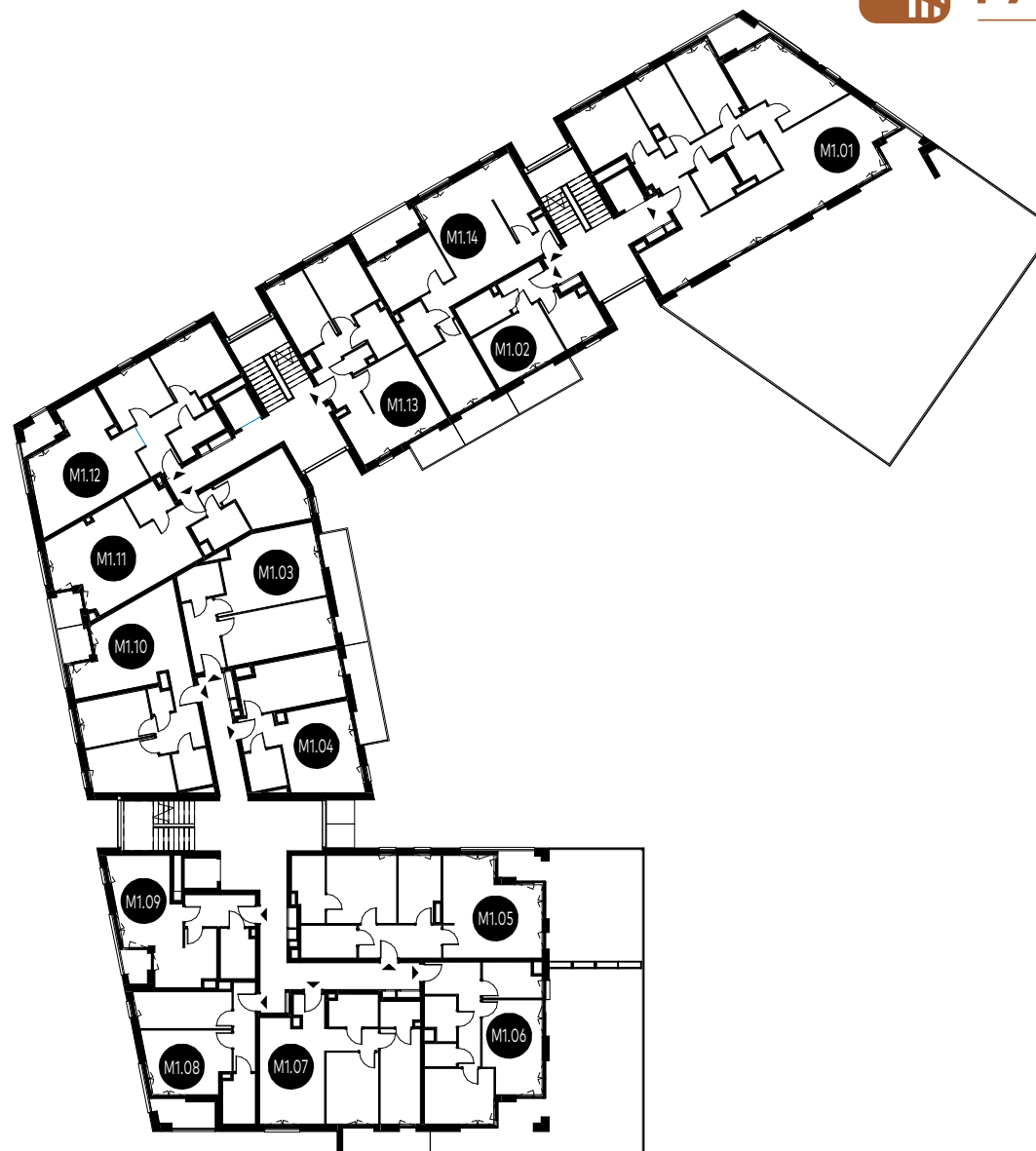
Powierzchnia mieszkania	60.90 m ²
Loggia	2.60 m ²

MIESZKANIE M1.13

Powierzchnia mieszkania	53.24 m ²
Balkon	3.36 m ²

MIESZKANIE M1.14

Powierzchnia mieszkania	62.19 m ²
Balkon	4.33 m ²
Loggia	4.90 m ²



Niniejsza karta oraz zawarte w niej informacje mają charakter poglądowy. Na etapie wykonawstwa mogą wystąpić różnice, w szczególności w zakresie powierzchni lub układu ścian.

www.hammak.pl

• Anna Kołodziejska, tel. +48 571 006 649

PIĘTRO +2

Floor plan



BIAŁOPRĄDNICKA
PARK

HAMMAK

MIESZKANIE M2.01

Powierzchnia mieszkania	76.96 m ²
Taras	11.15 m ²

MIESZKANIE M2.02

Powierzchnia mieszkania	34.36 m ²
-------------------------	----------------------

MIESZKANIE M2.03

Powierzchnia mieszkania	28.61 m ²
-------------------------	----------------------

MIESZKANIE M2.04

Powierzchnia mieszkania	44.18 m ²
Loggia	2.43 m ²

MIESZKANIE M2.05

Powierzchnia mieszkania	36.39 m ²
Taras	2.45 m ²

MIESZKANIE M2.06

Powierzchnia mieszkania	79.66 m ²
Taras	106.94 m ²

MIESZKANIE M2.07

Powierzchnia mieszkania	33.02 m ²
Taras	5.98 m ²

MIESZKANIE M2.08

Powierzchnia mieszkania	36.73 m ²
Loggia	1.56 m ²

MIESZKANIE M2.09

Powierzchnia mieszkania	59.09 m ²
Loggia	1.90 m ²

MIESZKANIE M2.10

Powierzchnia mieszkania	53.09 m ²
Loggia	1.91 m ²

MIESZKANIE M2.11

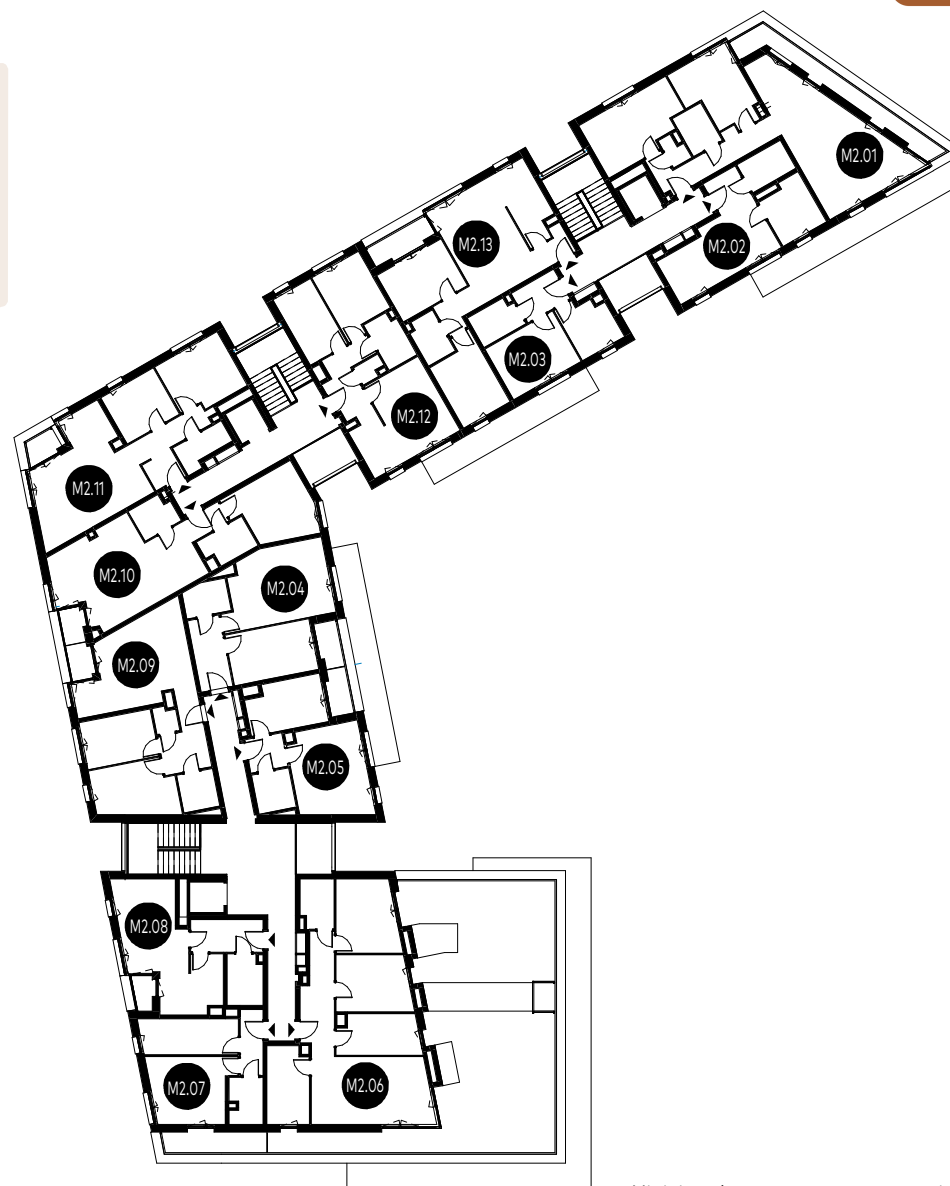
Powierzchnia mieszkania	61.09 m ²
Loggia	1.94 m ²

MIESZKANIE M2.12

Powierzchnia mieszkania	53.19 m ²
-------------------------	----------------------

MIESZKANIE M2.13

Powierzchnia mieszkania	62.17 m ²
Loggia	3.67 m ²



Niniejsza karta oraz zawarte w niej informacje mają charakter poglądowy. Na etapie wykonawstwa mogą wystąpić różnice, w szczególności w zakresie powierzchni lub układu ścian.

www.hammak.pl

• Anna Kołodziejska, tel. +48 571 006 649